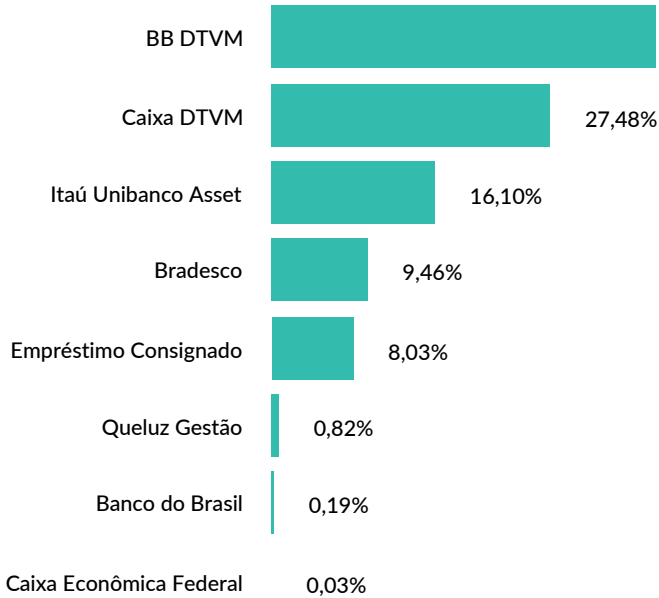


ABRIL.2026

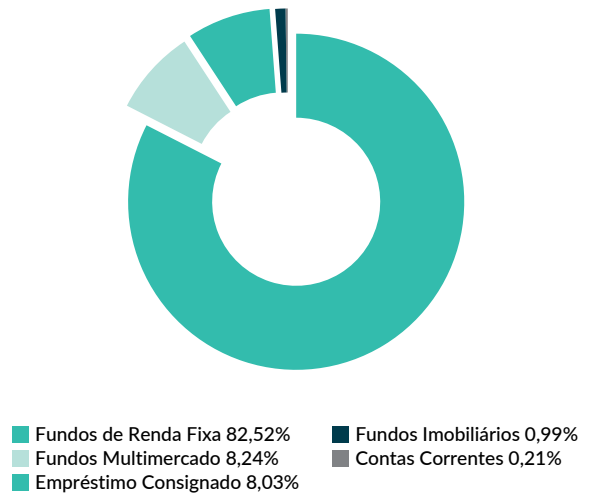
IPREV-PBA

Os recursos do IPREV-PBA são aplicados respeitando os princípios de segurança, legalidade, liquidez e eficiência. A diretoria do RPPS, assessorada pela Mensurar Investimentos, vem buscando estratégias para que as necessidades atuariais do Instituto sejam alcançadas de acordo com os prazos estabelecidos.

DISTRIBUIÇÃO DA CARTEIRA POR INSTITUIÇÃO FINANCEIRA



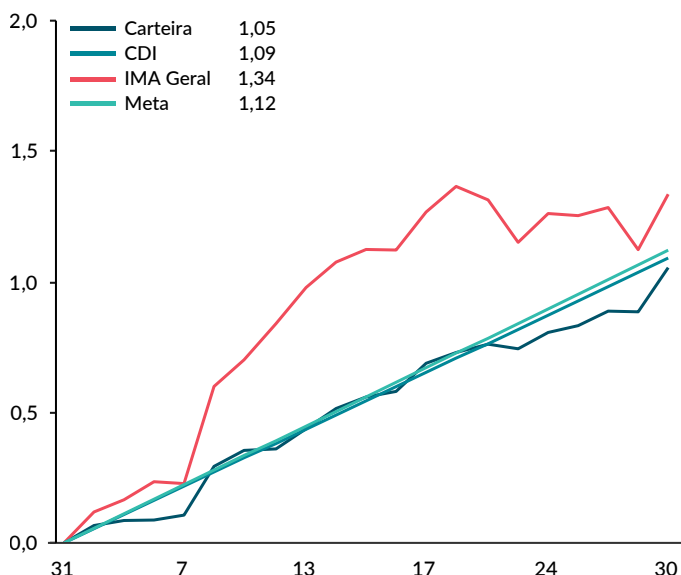
DISTRIBUIÇÃO DA CARTEIRA POR SEGMENTO



HISTÓRICO DE RENTABILIDADE

COMPARATIVO	NO MÊS	NO ANO	EM 12 MESES
IPREV-PBA	1,05%	4,13%	12,83%
META - IPCA + 5,51%	1,12%	4,46%	9,97%
CDI	1,09%	4,54%	14,83%
IMA GERAL	1,34%	4,44%	13,97%
IBOVESPA	-0,08%	16,26%	38,69%

RENTABILIDADE ACUMULADA NO MÊS (EM %)



EVOLUÇÃO DO PATRIMÔNIO (EM R\$ MILHÕES)

